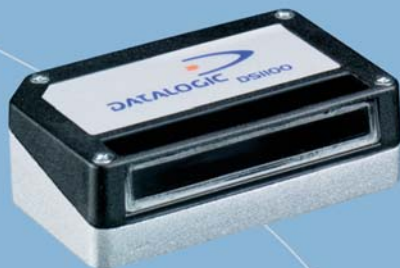




Lectura directa y de 90°



WINHOST™



## Descripción general

El DS1100 de Datalogic es la solución con la mejor relación precio-rendimiento para aplicaciones OEM.

Especialmente diseñado para ser integrado de forma sencilla en máquinas OEM, el DS1100 se caracteriza por sus dimensiones muy compactas, su peso ligero y, naturalmente, el rendimiento excepcional típico de los lectores Datalogic.

Se han analizado muchas aplicaciones y necesidades de clientes para desarrollar el DS1100. Gracias a estos estudios, las versiones con ventana de lectura directa y de 90° tienen las mismas dimensiones compactas, permitiendo una gran flexibilidad de instalación. El motor puede ser apagado y encendido a través de comandos software, según las necesidades de la aplicación, lo que incrementa la vida del producto y el nivel de silencio durante el funcionamiento del lector. Los procedimientos de configuración son muy sencillos gracias al software de configuración intuitivo WINHOST™.

El DS1100 cubre un área de lectura muy amplia; puede leer desde una posición muy cercana a la ventana de salida y garantiza un rendimiento optimizado también en presencia de códigos de alta resolución, gracias a una gama completa de modelos específicos.

La combinación perfecta de un potente decodificador RISC, algoritmos de decodificación de gran fiabilidad y excelentes características ópticas aseguran un rendimiento de lectura y una precisión excepcionales también en presencia de códigos de barras dañados o impresos con baja calidad de impresión.

Las operaciones de Integración y conexión con los sistemas de control existentes, PC o PLC, son muy sencillas utilizando dos interfaces serie de alta velocidad. Las configuraciones de lectura multi-punto están disponibles utilizando conexiones Maestro-Esclavo o Multiplexor.

El DS1100 está equipado con una carcasa industrial IP65 y está disponible también como módulo integrado para aplicaciones específicas.

## Características

- > **Velocidad de lectura: 500 lect./seg.**
- > **Comandos de software motor encendido/apagado**
- > Coste reducido
- > Tamaño muy compacto de ambos modelos con ventana de lectura directa o de 90°
- > Peso ligero: < 100 gr.
- > Interfaz serie dual de alta velocidad (RS232 / RS485)

## Aplicaciones

- > Sistemas de control de accesos
- > Máquinas de análisis químico y bioquímico
- > Cajeros
- > Máquinas impresoras
- > Máquinas de alquiler de películas
- > Máquinas de revelado e impresión fotográfica
- > Líneas de ensamblaje

**Especificaciones****CARACTERÍSTICAS ELÉCTRICAS**

ALIMENTACIÓN 5 Vdc ± 5% (de 4 a 30 VDC con convertidor)  
 CONSUMO 1,5 W

**CARACTERÍSTICAS MECÁNICAS**

PESO (sin cable) < 100 gr.  
 MATERIAL DE LA CARCASA Magnesio (cuerpo) + policarbonato (cubierta)

**RENDIMIENTO**

FUENTE DE LUZ Diodo láser visible (650 nm)  
 VELOCIDAD DE LECTURA 500 lect./seg.

**RESOLUCIÓN MÁXIMA**

Modelos 1xxx 0,20 mm  
 Modelos 2xxx 0,12 mm

**DISTANCIA DE LECTURA MÁX.**

Modelos 1xxx 220 mm  
 Modelos 2xxx 110 mm

**PROFUNDIDAD DE CAMPO MÁX.**

Modelos 1xxx 190 mm  
 Modelos 2xxx 100 mm

**CÓDIGOS DE BARRAS**

Code 2/5, Code 39, Code 93, Code 128, EAN/UPC, EAN 128, Codabar, Plessey, Pharmacode

**LECTURA DE CÓDIGOS MÚLTIPLES**

Hasta 6 códigos distintos en la misma fase de lectura

**INTERFACES DE COMUNICACIÓN**

RS232 + RS485 Half Duplex

**VELOCIDAD DE TRANSMISIÓN**

Hasta 115.200 baudios

**SEÑALES DE ENTRADA (INPUT)**

Un puerto de entrada digital programable y uno para el control de presencia.

**SEÑALES DE SALIDA (OUTPUT)**

Dos puertos de salida digitales programables

**MODO DE PROGRAMACIÓN**

A través del puerto serie (WINHOST™)

**MODOS DE FUNCIONAMIENTO**

'On line', 'On-line serie', 'Automático', 'Test'

**CONTROL DEL MOTOR**

Comandos software para encender / apagar el motor

**INDICADORES LED**

'Encendido', 'Gatillo ext.', 'Láser encendido', 'Lectura Correcta', 'Data tx'

**CLASIFICACIÓN LÁSER**

IEC 825-1 Clase 2; CDRH Clase II

**CONTROL LÁSER**

Sistema de seguridad para apagar el láser si el motor se para o en caso de fallo

**ENTORNO**

TEMP. DE FUNCIONAMIENTO De 0 a 45° C

TEMP. DE ALMACENAMIENTO De -20 a 70° C

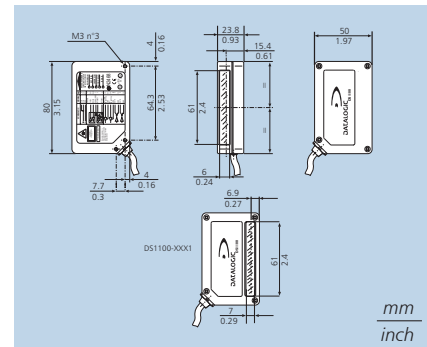
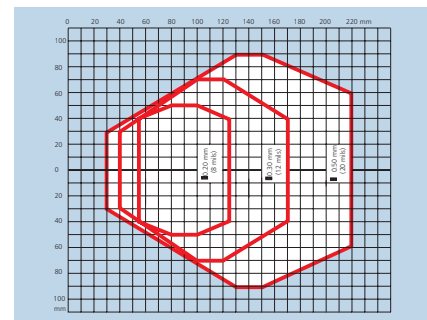
HUMEDAD 90% sin condensación

RESISTENCIA A LAS VIBRACIONES IEC 68-2-6 test FC 1,5 mm; de 10 a 55 Hz;

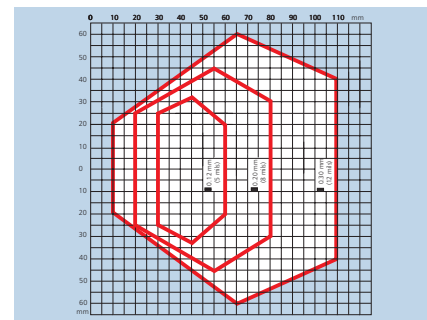
2 horas sobre cada eje

RESISTENCIA A LOS GOLPES IEC 68-2-27 test EA 30 G; 11 ms; 3 golpes sobre cada eje

CLASE DE PROTECCIÓN IP65

**Dimensiones****Diagramas de Lectura**

Modelos con resolución estándar



Modelos de alta resolución

